

# REGAŁY EKSPOZYCYJNE

*Wiemy, jak ważna jest właściwa ekspozycja towaru, dlatego wychodzimy naprzeciw oczekiwaniom naszych partnerów i oferujemy Państwu narzędzia marketingowe w postaci modułowych regałów ekspozycyjnych.*

kanal na kable TV

## Regał pojedynczy

drzwiczki rewizyjne grafitowe i białe

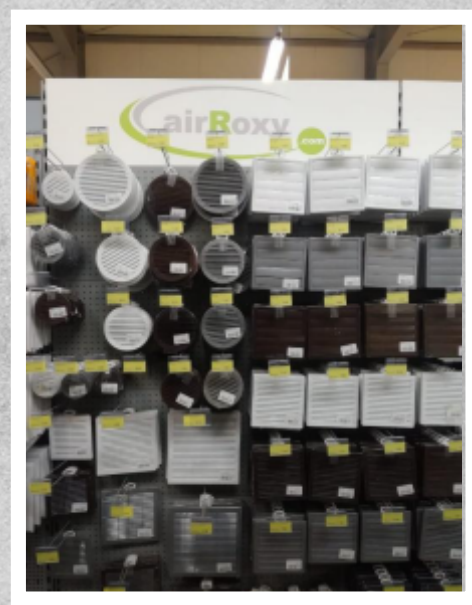
## Regał potrójny

## Regał podwójny





# PRZYKŁADOWE REALIZACJE







































## WYMIARY

**wysokość: ok 250 cm**

*(w zależności od sposobu montażu elementów)*

**szerokość: 127 cm**

**głębokość: 50 cm**

