

WYCIĄG ZAPACHÓW BEZPOŚREDNIO Z MISKI BioVent WC



Odor extraction directly from the toilet bowl BioVent WC

Extracción de olores directamente desde la taza del inodoro BioVent WC

Wyciąg zapachów BioVent WC to możliwość bezwonnego korzystania z toalety bez otwierania okien i używania środków odświeżających.

Jak działa wyciąg zapachów BioVent WC?

Zapachy z muszli są wysysane za pomocą bardzo cicho pracującego, nowoczesnego wentylatora bezpośrednio podłączonego do komina wentylacyjnego lub na zewnątrz przez ścianę budynku. Dzięki temu brzydkie zapachy nie są roznoszone na całe pomieszczenie. Nasze urządzenie szczególnie polecane jest do łazienek, które nie posiadają możliwości otwierania okien.

Zniknie także potrzeba używania środków odświeżających. Większość dezodorantów ma wpływ na nasze zdrowie, powodując uczulenia, drażnienie dróg oddechowych, alergię, choroby skóry itp. są także uciążliwe w użyciu. Zamiast tego zainstaluj urządzenie BioVent WC, które działa podobnie jak wyciąg zapachów z kuchni i pozostaje neutralne dla środowiska.

BioVent WC odour exhaust gives you the opportunity to use the toilet odourlessly without opening the windows or using air fresheners.

How does the BioVent WC odour exhaust work?

Toilet odours are sucked out of the bowl by means of a very quiet running fan incorporated in the BioVent WC directly connected to the ventilation chimney or to the outside through the wall of the building, rather than being spread throughout the room. Our unit is particularly recommended for bathrooms that do not have windows.

There is no need to open windows or use deodorisers. Most deodorants affect our health, causing allergies, respiratory irritation, allergies, skin diseases, etc. Instead of these products, install a BioVent WC unit, which works in a similar way to a kitchen odour exhaust.

El extractor de olores BioVent WC te ofrece la posibilidad de utilizar el inodoro sin olores desagradables, sin necesidad de abrir ventanas ni usar ambientadores.

¿Cómo funciona el extractor de olores BioVent WC?

Los olores del inodoro se extraen directamente de la taza gracias a un ventilador de funcionamiento muy silencioso, incorporado en el BioVent WC. Este ventilador está conectado directamente al conducto de ventilación o al exterior a través de la pared del edificio, evitando que los olores se propaguen por la habitación. Nuestra unidad es especialmente recomendada para baños que no cuentan con ventanas. No es necesario abrir ventanas ni usar desodorantes. La mayoría de los ambientadores afectan nuestra salud, causando alergias, irritaciones respiratorias, enfermedades de la piel, entre otros problemas. En lugar de estos productos, instala una unidad BioVent WC, que funciona de manera similar a un extractor de olores de cocina.

BioVent WC



TRYB CZASOWY
5 min / 10 min
TIMED MODE
MODO DE TEMPORIZADOR



Bez odświezacza
No air fresheners
Sin ambientador



Bez otwierania okna
No window opening
Sin abrir la ventana



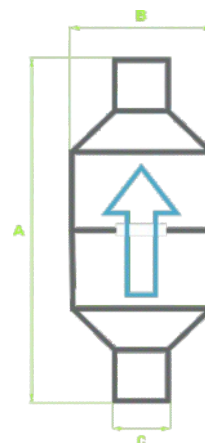
Bez brzydkich zapachów
No unpleasant odors
Sin malos olores



	kod	model	nazwa
	code	model	name
	código	modelo	nombre

05-095 uniwersalny BioVent uniwersalny
 universal BioVent universal

	[mm]
A	249
B	103
C	32



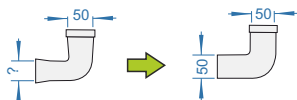
WYCIĄG ZAPACHÓW BEZPOŚREDNIO Z MISKI BioVent WC

Odor extraction directly from the toilet bowl BioVent WC

Extracción de olores directamente desde la taza del inodoro BioVent WC



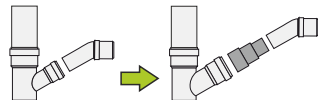
W stelażach, w których kolanka dopływowe zwężają się (np. GROHE), należy dokupić kolanko o stałym przekroju 50 mm i podmienić z oryginalnym, a następnie postępować zgodnie z instrukcją.



For frames where the inlet elbows narrow (e.g., GROHE), it is necessary to purchase a 50 mm constant diameter elbow and replace the original one, then proceed according to the instructions.

Para los marcos donde las conexiones de entrada se estrechan (por ejemplo, GROHE), es necesario adquirir un codo de diámetro constante de 50 mm y reemplazar el original, luego proceder según las instrucciones.

Jeżeli stelaż posiada oryginalnie trójnik na rurze dopływowej, należy zredukować wylot do 32 mm, a następnie zainstalować BioVent według instrukcji z pominięciem montażu trójnika.



If the frame originally has a tee on the supply pipe, the outlet must be reduced to 32 mm, and then install the BioVent according to the instructions, omitting the installation of the tee.

Si el marco originalmente tiene una T en la tubería de suministro, la salida debe reducirse a 32 mm, y luego instalar el BioVent según las instrucciones, omitiendo la instalación de la T.

