

WENTYLATOR PROMIENIOWY

CENTRIFUGAL FAN

ЦЕНТРОБЕЖНЫЙ ВЕНТИЛЯТОР

Wentylator aRd jest wentylatorem promieniowym przeznaczonym do montażu kanałowego. Stosowany do wentylacji w instalacji kanałowej. Można go stosować w pomieszczeniach użyteczności publicznej (sklepy, bary, restauracje), pomieszczeniach sanitarnych, jak i w lokalach mieszkalnych oraz obiektach przemysłowych (hale, garaże, magazyny, warsztaty).

Wentylatory aRd występują w zakresie średnic od Ø100 do Ø315mm. Obudowa wentylatora wykonana jest z blachy ocynkowanej. W celu zoptymalizowania pracy urządzenia istnieje możliwość zastosowania regulatora obrotów.

aRd fan is a centrifugal fan used in duct mounting. Used in ventilation in ducts. Can be used in used in public places like shops, bars, restaurant's, washing facilities as well as in houses, flats and industrial buildings (garages, warehouses, storage halls).

aRd fan has got the diameter range from Ø100 to Ø315mm. Fan housing is made of tinned plate. To optimize the work of an engine there is a possibility to use the speed controller.

Вентилятор aRd радиальный и предназначен для установки в каналах. Используется в вентиляции каналных инсталляций. Также его можно применять в помещениях публичного пользования (магазины, бary, рестораны), а также в жилых помещениях и на промышленных объектах (мастерские, ангары, склады, гаражи).

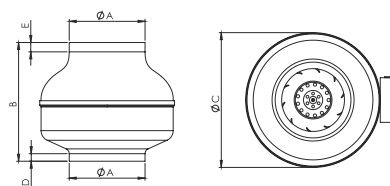
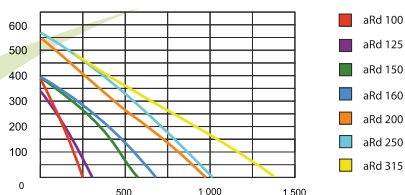
Диапазон доступных диаметров вентилятора aRd от Ø100 до Ø315 мм. Корпус вентилятора изготовлен из листового оцинкованного железа. С целью оптимизации работы устройства, существует возможность применения регулятора оборотов.



DANE TECHNICZNE

TECHNICAL DATA

ТЕХНИЧЕСКИЕ ХАРАКТЕРИСТИКИ



| [mm] | Ø 100 | Ø 125 | Ø 150 | Ø 160 | Ø 200 | Ø 250 | Ø 315 |
|------|-------|-------|-------|-------|-------|-------|-------|
| A | 98 | 124 | 148 | 158 | 198 | 248 | 315 |
| B | 192 | 189 | 185 | 185 | 240 | 245 | 280 |
| C | 243 | 243 | 270 | 270 | 344 | 344 | 401 |
| D | 18 | 19 | 20 | 24 | 20 | 22 | 23 |
| E | 22 | 18 | 27 | 35 | 25 | 25 | 34 |

| kod | wydatek powietrza | ciśnienie akustyczne | napięcie zasilania | moc silnika | obroty silnika | waga | pobór prądu | max. temp. pracy | klasa izolacji | |
|---------|-------------------|----------------------------|--------------------|--------------------|------------------|------------|-------------------|--------------------|------------------|---|
| code | air flow | acoustic pressure | voltage frequency | motor power | rev. (1/min.) | net weight | power consumption | max temp work | insulation class | |
| код | расход воздуха | уровень звукового давления | частота напряжения | мощность двигателя | частота вращения | все нетто | потребление тока | макс. темп. работы | класс изоляции | |
| aRd 100 | 01-133 | 250 m3/h | 63 dB | 230 V, 50 Hz | 65 W | 2600 r/min | 3,5 kg | 0,30 A | 25°C ~ +60°C | F |
| aRd 125 | 01-134 | 340 m3/h | 68 dB | 230 V, 50 Hz | 68 W | 2600 r/min | 3,5 kg | 0,30 A | 25°C ~ +60°C | F |
| aRd 150 | 01-135 | 590 m3/h | 64 dB | 230 V, 50 Hz | 98 W | 2500 r/min | 4,5 kg | 0,44 A | 25°C ~ +60°C | F |
| aRd 160 | 01-136 | 680 m3/h | 65 dB | 230 V, 50 Hz | 100 W | 2500 r/min | 4,5 kg | 0,45 A | 25°C ~ +60°C | F |
| aRd 200 | 01-137 | 970 m3/h | 64 dB | 230 V, 50 Hz | 152 W | 2550 r/min | 6,1 kg | 0,72 A | 25°C ~ +60°C | F |
| aRd 250 | 01-138 | 1050 m3/h | 66 dB | 230 V, 50 Hz | 150 W | 2550 r/min | 6,1 kg | 0,70 A | 25°C ~ +60°C | F |
| aRd 315 | 01-139 | 1440 m3/h | 70 dB | 230 V, 50 Hz | 215 W | 2550 r/min | 6,8 kg | 0,92 A | 25°C ~ +60°C | F |